

Anleitung

Powercontrol für den Notdienst konfigurieren

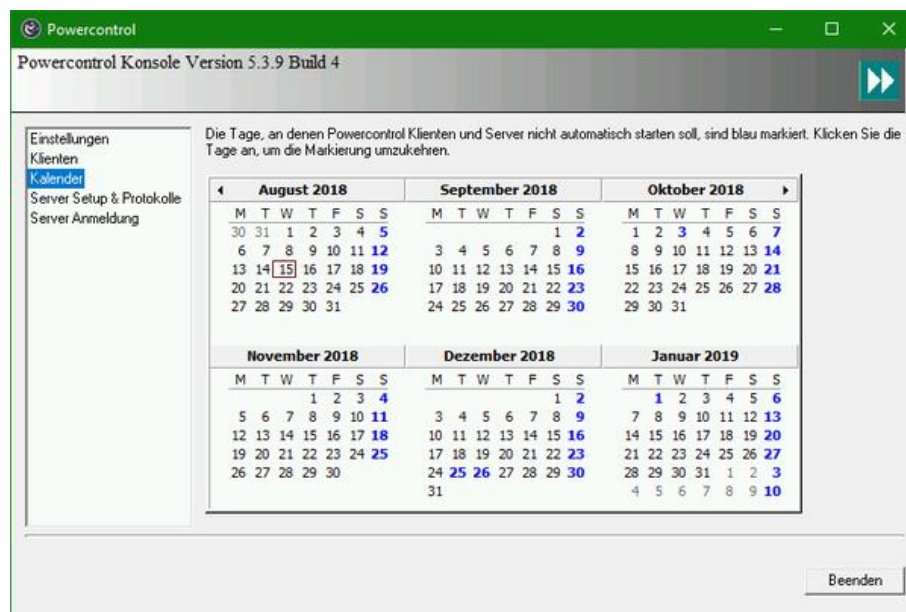
26.03.2019

Soll das S3000 z.B. wegen Notdienst an einem Sonntag automatisch starten, muss dies entsprechend im Powercontrol konfiguriert werden.



Öffnen Sie das Powercontrol durch das Symbol auf dem Desktop: Start-Powercontrol

Wechseln Sie im linken Fenster auf den Kalender:



Hinweis

Die Tage, an denen Powercontrol das System nicht automatisch startet sind, sind blau markiert.

Klicken Sie mit der Linken Maustaste auf den gewünschten Tag, an dem Powercontrol das System starten soll, so dass er schwarz eingefärbt wird.

Schließen Sie den Dialog mit **Beenden**. Die Daten werden automatisch gespeichert.