

SO FUNKTIONIERT DAS eREZEPT

Zukünftig erhalten Sie Ihr Rezept vom Arzt in digitaler Form. Damit stehen Ihnen neue Wege offen, Ihr Rezept in Ihrer Apotheke einzulösen. In der Anfangszeit können Sie Ihr eRezept jedoch auch im Papierformat einlösen. Wie das geht, verraten wir Ihnen hier.

Beim Arzt

Ihr Arzt erstellt für Sie ein eRezept und speichert es sicher auf einem Server ab. Für den Zugriff auf das eRezept erhalten Sie einen Rezeptschlüssel. Dieser wird Ihnen entweder digital in der eRezept-App² (der gematik) zur Verfügung gestellt oder als Papierausdruck in Form eines Data-Matrix-Codes.



Rezeptserver

Ihr eRezept wird sicher verschlüsselt auf einem Server gespeichert.



Telematikinfrastruktur¹

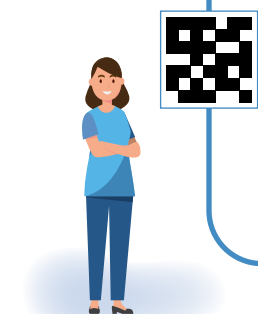
In der Apotheke

Mit dem Rezeptschlüssel kann der Apotheker Ihr eRezept vom Server abrufen, die Verordnung prüfen und Ihnen Ihr Arzneimittel aushändigen.



Ein Service Ihrer

© ADG Apotheken-Dienstleistungsgesellschaft mbH



Sie als Patient (oder Ihr Vertreter)

Zum Einlösen Ihres Rezepts müssen Sie den erhaltenen Rezeptschlüssel an Ihre Apotheke übermitteln. Dies können Sie auf verschiedenen Wegen tun.

Als Ausdruck

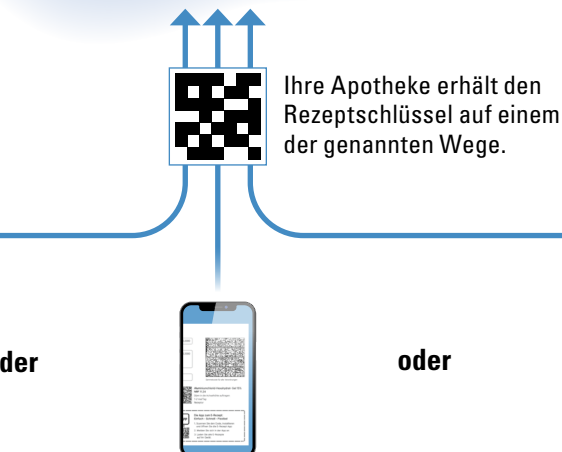
Haben Sie z. B. kein Smartphone, erhalten Sie vom Arzt einen Ausdruck mit dem Rezeptschlüssel in Form eines Data-Matrix-Codes. Geben Sie den Ausdruck einfach in Ihrer Apotheke ab.



oder



oder



Ihre Apotheke erhält den Rezeptschlüssel auf einem der genannten Wege.

Ausdruck in App eingescannt

Verwenden Sie bereits eine Apotheken-App (z. B. von gesund.de), können Sie den Data-Matrix-Code vom Ausdruck einscannen und zunächst die Verfügbarkeit Ihres Medikaments anfragen. Nach Erhalt einer Bestätigung weisen Sie den Rezeptschlüssel verbindlich zu. Alternativ können Sie den Data-Matrix-Code mit der App direkt in der Apotheke vorzeigen.

Digital per eRezept-App² (der gematik)

In der eRezept-App der gematik steht Ihnen der Rezeptschlüssel sofort zur Verfügung (Internetverbindung vorausgesetzt). Sie können diesen entweder in Ihrer Apotheke vorzeigen oder vorab die Verfügbarkeit Ihres Medikaments anfragen. Nach Erhalt einer Bestätigung weisen Sie den Rezeptschlüssel verbindlich zu. (Hinweis mit Voraussetzungen beachten)

¹Die Telematikinfrastruktur (TI) ist ein gesichertes Netzwerk, über das der Zugriff auf Ihr eRezept erfolgt.

²Hinweis: Damit Sie die eRezept-App (der gematik) nutzen können, müssen Sie diese einmalig mit Ihrer NFC-fähigen eGK und einem NFC-fähigen Smartphone personalisieren. Dies ist nur mit der neuesten Generation eGK möglich, die noch nicht flächendeckend verteilt wurde. NFC bedeutet Near Field Communication. Diese Technologie wird bspw. auch beim kontaktlosen Bezahlen mit Ihrer EC-Karte verwendet.